

 **Sharkoon**



**SKILLER**  
**SFM11**  
**GAMING FLOOR MAT**

# CZTERY TRWAŁE PROJEKTY

SKILLER SFM11 jest dostępny w czterech unikalnych wzorach - od przygód po futurystyczne. Tym, co łączy te wzory, jest jednak wysoka jakość, która sprawia, że zużycie praktycznie nie ma żadnych szans. Za pomocą procesu sublimacji wszystkie nadruki są impregnowane bezpośrednio na tkaninie, co oznacza, że są znacznie dłużej żywotne niż inne zwykłe napisy.

## HEX



Ten projekt jest szczególnie imponujący dzięki hiperrealistycznemu efektowi głębi 3D w ciemnych kolorach. Jego mroczny i nastrojowy motyw przyciąga wzrok i jest ponadczasowy.

## CUBE



Ten sześcienny wzór przedstawia nazwę Sharkoon w trzech matowych kolorach, które razem tworzą jedną kostkę. Prostota konstrukcji pozwoli na łatwe wkomponowanie maty w niemal każde pomieszczenie.

## RETRO



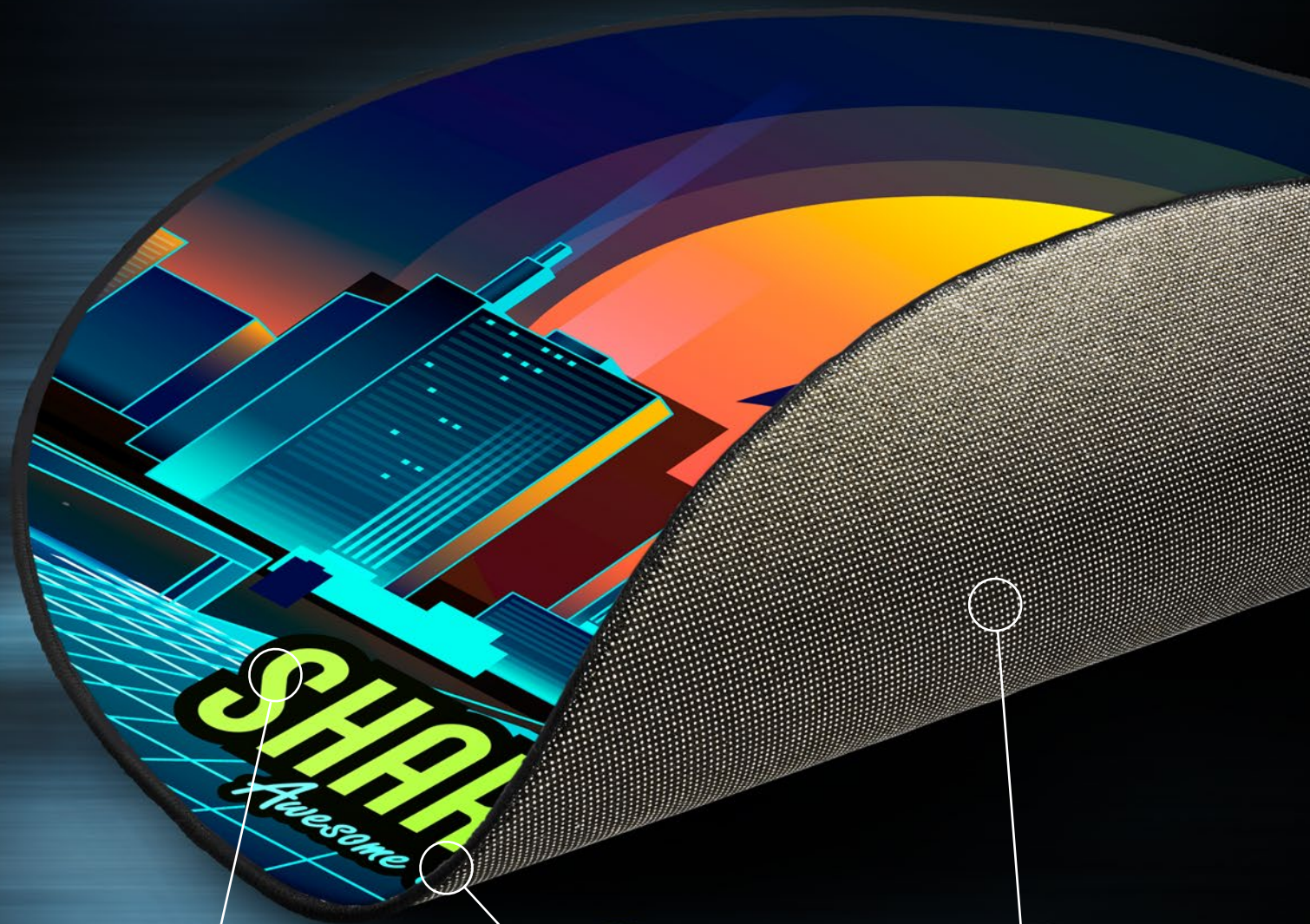
Miejski design w stylu retro wygląda futurystycznie i przedstawia cybernetyczną panoramę z logo Sharkoon na horyzoncie przed świecącym czerwonym słońcem. Miłośnicy tak efektownych scen z pewnością docenią tę matę ochronną.

## GAMING AREA

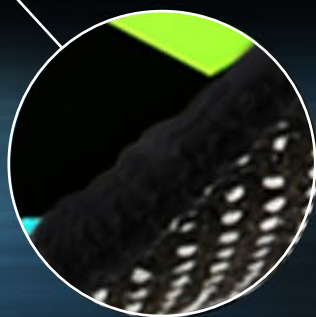


Projekt Gaming Area jest prezentowany w jasnych, lekko wyblakłych kolorach, które nawiązują do stylu surfowania z wczesnych lat 60-tych. Jego wygląd jest orzeźwiający i zabawny oraz może dodać odrobinę koloru do twoich własnych czterech ścian.

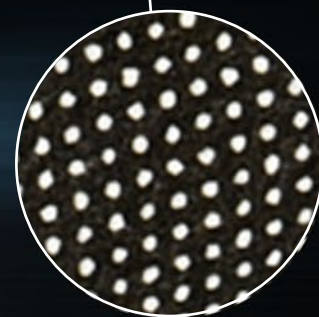
# NAJWAŻNIEJSZE FUNKCJE



**Bardzo trwałe szwy  
zapobiegające strzępieniu**



**Gumowa podstawa dla  
idealnej przyczepności**



**Solidny i wyjątkowo trwały  
materiał powierzchni**

## WYTRZYMAŁE I TŁUMIĄCE HAŁAS

Dzięki pięciomilimetrowej grubości dywaniku, podłoga wytrzymuje ciągle toczenie się kółek foteli, a hałasy są skutecznie tłumione. Za pomocą wytrzymałego SFM11 powierzchnia będzie zabezpieczona przed zarysowaniami oraz śladami ścierania od kółek krzesła. Obszyte krawędzie zapobiegają strzępieniu się maty i zwiększają jej trwałość i żywotność. Gumowany spód sprawia, że SFM11 nie da się popchnąć i zawsze pozostanie na swoim miejscu.

# SPECYFIKACJA



## SKILLER SFM11

### Ogólne:

- |                            |                               |
|----------------------------|-------------------------------|
| ■ Dostępne wersje:         | Gaming Area, Hex, Retro, Cube |
| ■ Średnica:                | 120 cm                        |
| ■ Grubość materiału:       | 5 mm                          |
| ■ Powierzchnia:            | Poliester                     |
| ■ Antypoślizgowa podstawa: | ✓                             |

### Opakowanie zawiera:

- SKILLER SFM11



[sharkoon.com](http://sharkoon.com)