

 **Sharkoon**



SKILLER
SFM11
GAMING FLOOR MAT

QUATRE DESIGNS RÉSILIENTS

Le SKILLER SFM11 est disponible en quatre modèles uniques - de l'aventurier au futuriste. Ce que les quatre modèles ont en commun, cependant, est un haut degré de qualité, ne laissant aucune chance à l'usure. Grâce au processus de sublimation, tous les imprimés sont directement imprégnés dans le tissu, ce qui signifie qu'ils durent beaucoup plus longtemps que les imprimés habituels.

HEX



Le design Hex est particulièrement impressionnant avec son effet de profondeur 3D hyper-réaliste dans des couleurs sombres. Ce motif sombre et atmosphérique est un accroche-regard intemporel.

CUBE



Ce design cubique représente le nom Sharkoon en trois couleurs mates, qui forment ensemble un seul cube. La simplicité du design permettra au tapis d'être facilement intégré dans presque n'importe quelle pièce.

RETRO



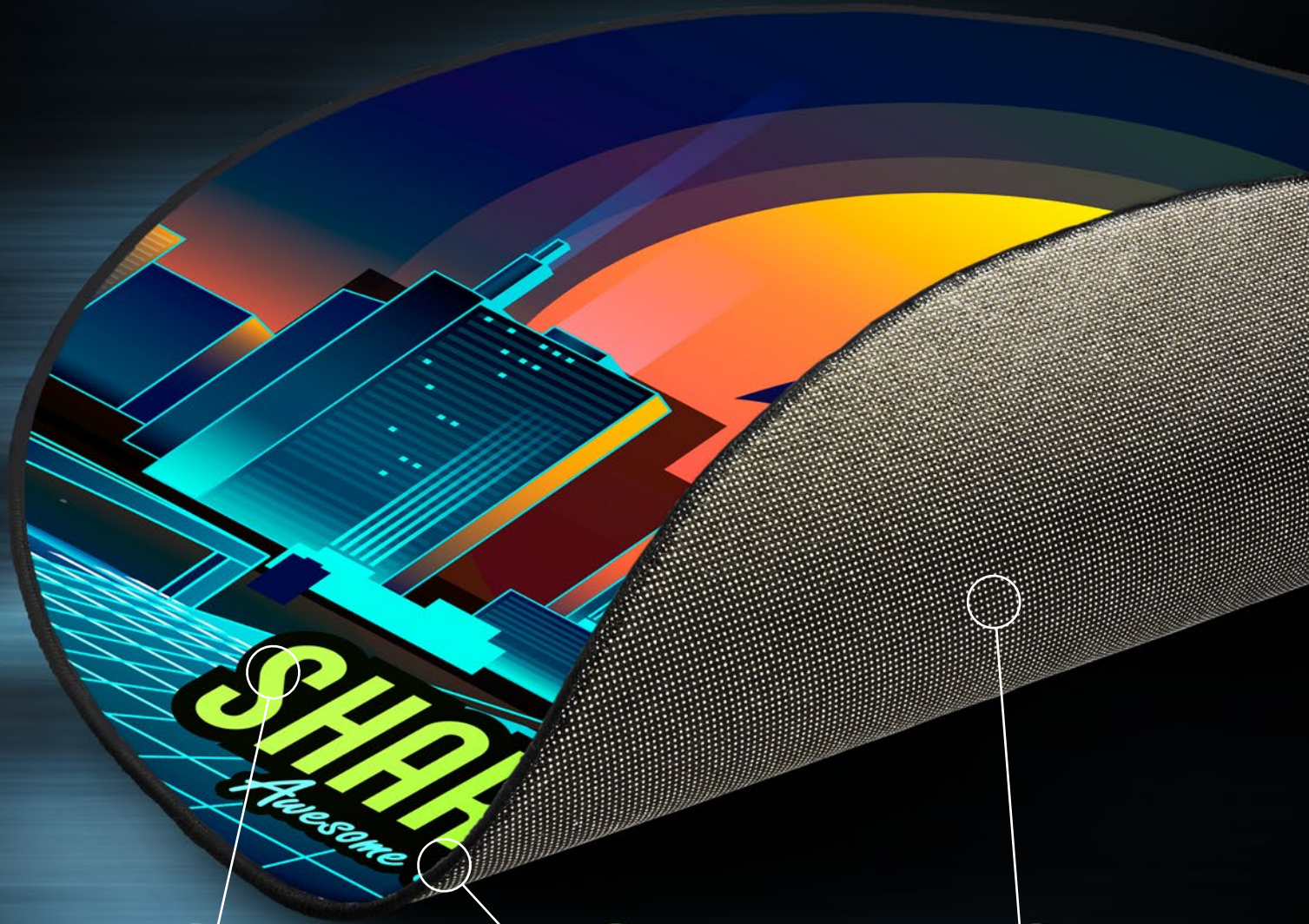
Le design Retro est futuriste et représente une skyline cyber avec le logo Sharkoon à l'horizon devant le soleil rouge rayonnant. Les fans de scènes aussi impressionnantes apprécieront sans aucun doute ce tapis de protection de sol.

GAMING AREA

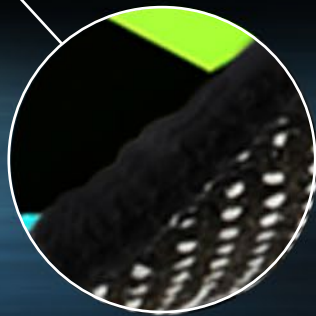


Les couleurs claires et légèrement pâles du design Gaming Area rappellent le style de surf du début des années 1960. Son apparence est rafraîchissante et ludique et peut ajouter une touche de couleur entre vos quatre murs.

CARACTÉRISTIQUES PRINCIPALES



**Matériau de surface
extrêmement robuste
et durable**



**Coutures hautement durables
empêchant tout effilochage**



**Base en caoutchouc pour
une parfaite adhésion au sol**

RÉSISTANT À L'USURE ET INSONORISANT

Grâce à l'épaisseur de cinq millimètres du tapis de protection de sol, il peut supporter le roulement continu des roues du sièges, tout en étouffant efficacement les bruits. Grâce au SFM11 durable, le sol sera protégé des rayures ainsi que des marques d'abrasion causées par les roues du siège. La bordure cousue empêche le tapis de s'effiloche et ajoute à la durabilité et à la longue durée de vie du tapis. Avec son dessous caoutchouté, le tapis ne glissera pas et restera toujours bien en place.

SPÉCIFICATIONS



SKILLER SFM11

Caractéristiques générales:

■ Versions disponibles:	Gaming Area, Hex, Retro, Cube
■ Diamètre:	120 cm
■ Epaisseur du matériau:	5 mm
■ Surface:	Polyester
■ Base anti-glisse:	✓

Contenu de l'emballage:

- SKILLER SFM11



sharkoon.com