

Sharkoon

RGB
SHARK
LIGHTS

ADDRESSABLE
RGB

16,8
MILHÕES
DE CORES



Três camadas de LED



Para efeitos de cores com um estilo único e sofisticado, as ventoinhas da série SHARK Lights são feitas em três camadas de LEDs. Eles são endereçáveis digitalmente, fornecendo transições de cores em espectro RGB.

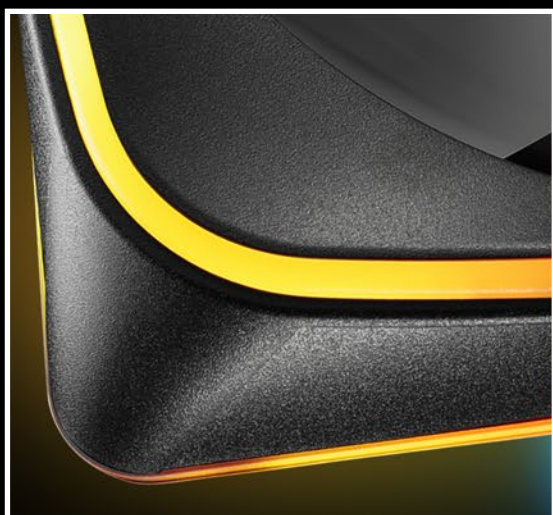
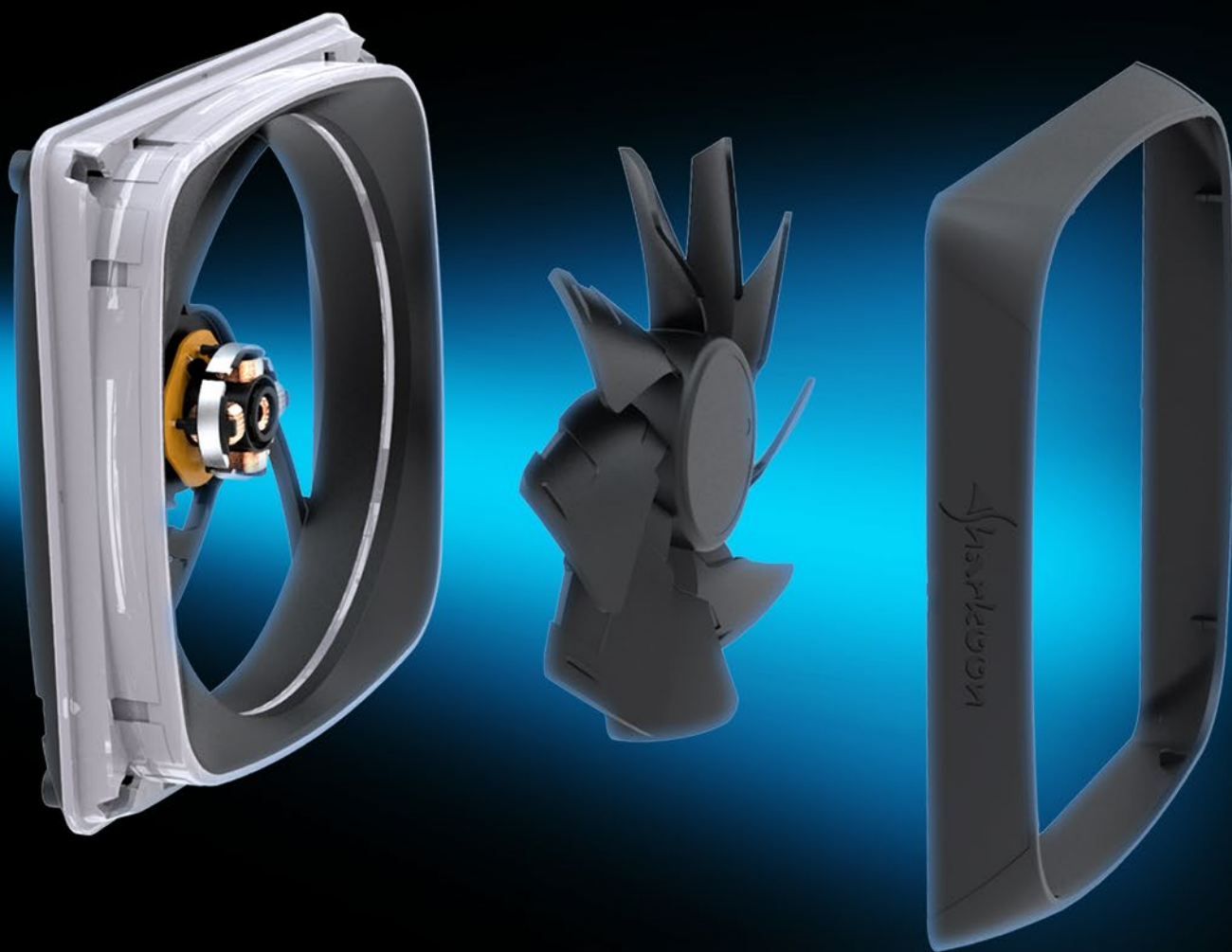


Os pontos de contato emborrachados na parte traseira da estrutura da ventoinhas reduzem a vibração no gabinete para garantir uma operação mais silenciosa.



As ventoinhas RGB SHARK Lights são equipadas com um novo tipo de lâminas aerodinâmicas recém desenvolvidas e também possuem rolamento de fluido dinâmico - o que produz uma taxa de fluxo de ar de 56 metros cúbicos por hora a 1.000 rpm e 15,2 dB (A) silenciosos.

Ventoinha com design modular

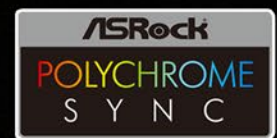


As ventoinhas RGB SHARK Lights se destacam com seu novo design de estrutura modular que não possui parafusos visíveis. Os pontos de contato emborrachados da ventoinha aerodinâmica sustentam um fluxo de ar forte e silencioso.



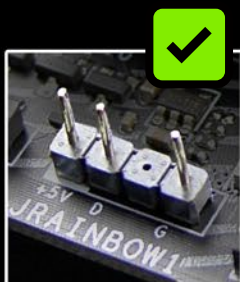
Fácil integração

As ventoinhas RGB SHARK Lights são compatíveis com Asus Aura Sync, MSI Mystic Light Sync, Gigabyte Fusion e ASRock Polychrome Sync. Elas podem ser simplesmente incorporadas aos sistemas já existentes.

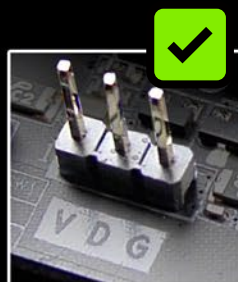


Os produtos Sharkoon marcados com o logótipo "ADDRESSABLE RGB" são compatíveis com placas-mãe que têm adaptador para ventoinhas e tiras de LED RGB endereçáveis. Os adaptadores devem ter a configuração de pinos 5V-D-coded-G e 5V-D-G. Alguns exemplos dessas conexões RGB dos fabricantes mais importantes de placa-mãe pode ser vista nas imagens abaixo.

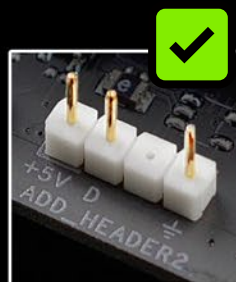
A configuração da pinação RGB e a nomenclatura dessas conexões podem variar de acordo com os fabricantes. Para obter mais informações sobre compatibilidade, consulte o manual da sua placa-mãe ou visite o site do fabricante.



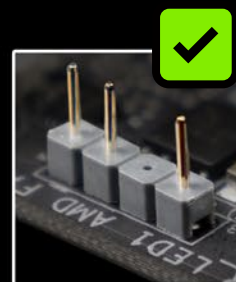
MSI



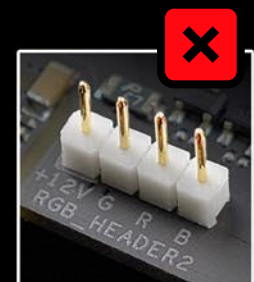
GIGABYTE



ASUS



ASROCK



ASUS

Especificações

RGB SHARK LIGHTS



Geral

- Velocidade da ventoinha 1.000 RPM \pm 10%
- Tipo de rolamento Rolamento de fluido dinâmico
- Máx. fluxo de ar 56 m³/h
- Máx. pressão de ar 0,46 mm-H₂O
- Máx. nível de ruído 15,2 dB(A)
- MTBF Mín. 50.000 horas
- Iluminação 20x LEDs RGB endereçáveis
- Conector da ventoinha Conector 3-pinos
- Conector do LED 3-pinos (5V-D-G) & 4-pinos (5V-D-coded-G)
- Comprimento do cabo LED 50 cm + 5 cm
- Comprimento do cabo da ventoinha 45 cm
- Peso sem o cabo 135 g
- Dimensões (C x L x A) 120 x 120 x 25 mm

Especificações Elétricas

- Tensão nominal 12 V
- Ventoinha atual avaliada 0,15 A
- LEDs atual avaliado 0,13 A
- Energia da ventoinha avaliada 1,8 W
- Energia dos LEDs avaliado 1,56 W
- Voltagem inicial 7 V

Embalagem de varejo

- Dimensões (C x L x A): 175 x 125 x 28 mm
- Peso: 170 g

Conteúdo da embalagem

- RGB SHARK Lights
- Conjunto com parafusos da ventoinha
- Manual