

Sharkoon

RGB
SHARK
LIGHTS

ADDRESSABLE
RGB

16,8
MILIONÓW
KOLORÓW



Trzy warstwy diod LED



Chcąc uzyskać efekty kolorystyczne o wyjątkowym i wyrafinowanym stylu, wentylatory z serii SHARK Lights otoczone są trzema warstwami diod LED. Są one adresowalne cyfrowo, zapewniając płynne przejścia kolorów w widmie RGB.

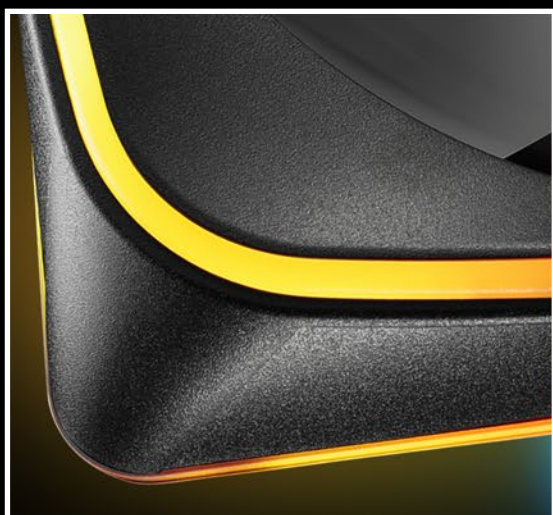
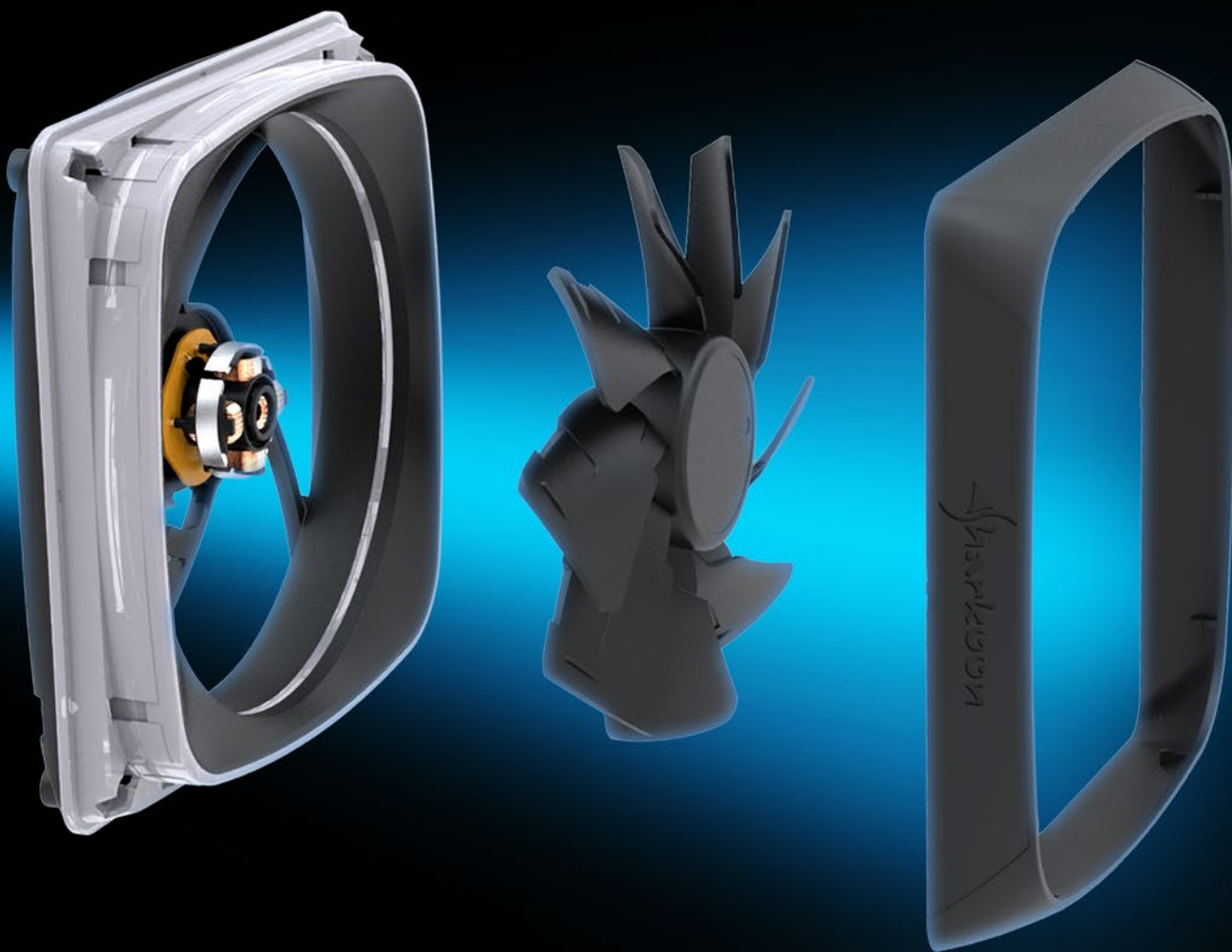


Gumowane punkty styku z tyłu ramy wentylatora zmniejszają wibracje obudowy komputera, zapewniając cichszą pracę.



Światła RGB SHARK są wyposażone w nowo opracowany typ aerodynamicznych łopatek, a także mają płynne łożysko dynamiczne - z których wszystkie wytwarzają przepływ powietrza 56 metrów sześciennych na godzinę przy 1000 obr/min i cichy 15,2 dB(A).

Modułowa konstrukcja wentylatora



Oświetlenie RGB SHARK wyróżnia się dzięki nowej modułowej konstrukcji, która nie ma widocznych śrub. Gumowane punkty styku i aerodynamiczne łopatki wentylatora zapewniają zarówno silny, jak i cichy przepływ powietrza.



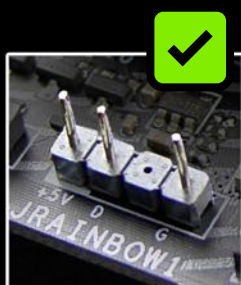
Łatwa integracja

Światła RGB SHARKS są kompatybilne z Asus Aura Sync, MSI Mystic Light Sync, Gigabyte Fusion i ASRock Polychrome Sync. Dlatego można je po prostu włączyć do istniejących systemów.

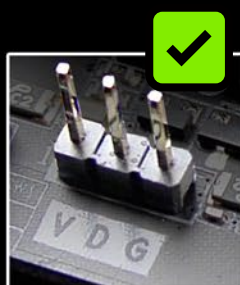


**ADDRESSABLE
RGB**

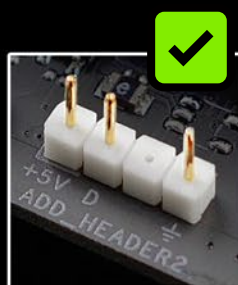
Produkty Sharkoona z logiem ADRESOWALNE RGB są kompatybilne z płytami głównymi, które mają odpowiednie styki do sterowania wentylami i listwami RGB. Końcówki te powinny mieć konfigurację 5V-D-kodowalne-G oraz 5V-D-G. Przykładowe styki można obejrzeć poniżej na zdjęciach. Konfiguracja pinów RGB jest niezależna od producenta, jednak nazwy i oznaczenia tych podłączeń mogą się różnić między producentami. W celu uzyskania dalszych informacji dotyczących kompatybilności, najlepiej zapoznać się z instrukcją na płycie głównej lub sprawdzić stronę producenta.



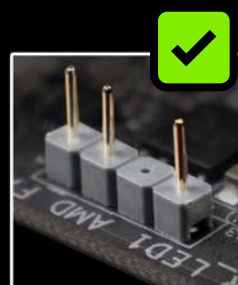
MSI



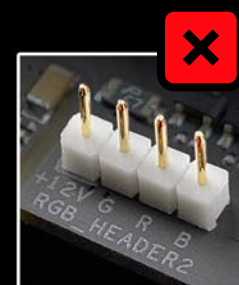
GIGABYTE



ASUS



ASROCK



ASUS

RGB SHARK LIGHTS



Ogólne

- Prędkość obrotowa 1000 RPM \pm 10%
- Typ łożyska Łożysko typu Fluid
- Maks. przepływ powietrza 56 m³/h
- Maks. ciśnienie powietrza 0,46 mm-H₂O
- Maks. głośność 15,2 dB(A)
- MTBF Minimum 50 000 godzin
- Podświetlenie 20x adresowalnych diod LED RGB
- Podłączenie wentylatora 3-Pin
- Podłączenie LED 3-Pin (5V-D-G) & 4-Pin (5V-D-kodowalne-G)
- Długość kabla LED 50 cm + 5 cm
- Długość kabla wentylatora 45 cm
- Waga bez kabla 135 g
- Wymiary (dł. x sz. x w.) 120 x 120 x 25 mm

Parametry elektryczne

- Napięcie znamionowe 12 V
- Znamionowy prąd wentylatora 0,15 A
- Znamionowy prąd diody LED 0,13 A
- Moc znamionowa wentylatora 1,8 W
- Moc znamionowa diody LED 1,56 W
- Napięcie startowe 7 V

Opakowanie detaliczne

- Wymiary (dł. x sz. x w.): 175 x 125 x 28 mm
- Waga: 190 g

Opakowanie zawiera

- RGB SHARK Lights
- Zestaw z śrubkami do wentylatora
- Instrukcję