

Sharkoon

**RGB**  
**SHARK**  
**LIGHTS**

ADDRESSABLE  
**RGB**

**1680**  
万色



# 3 層の LED



ユニークかつ洗練されたカラーエフェクトを実現するため、SHARK Lights シリーズは 3 層の LED ライトで囲まれています。デジタルでのアドレス指定が可能で、RGB により実現可能なあらゆる色が滑らかに移り変わる様子を楽しめます。

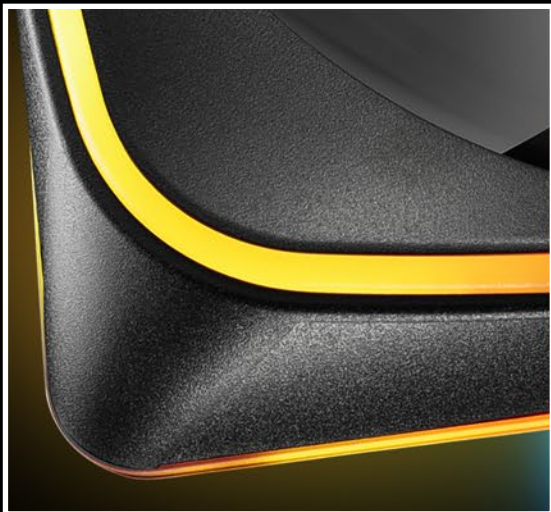
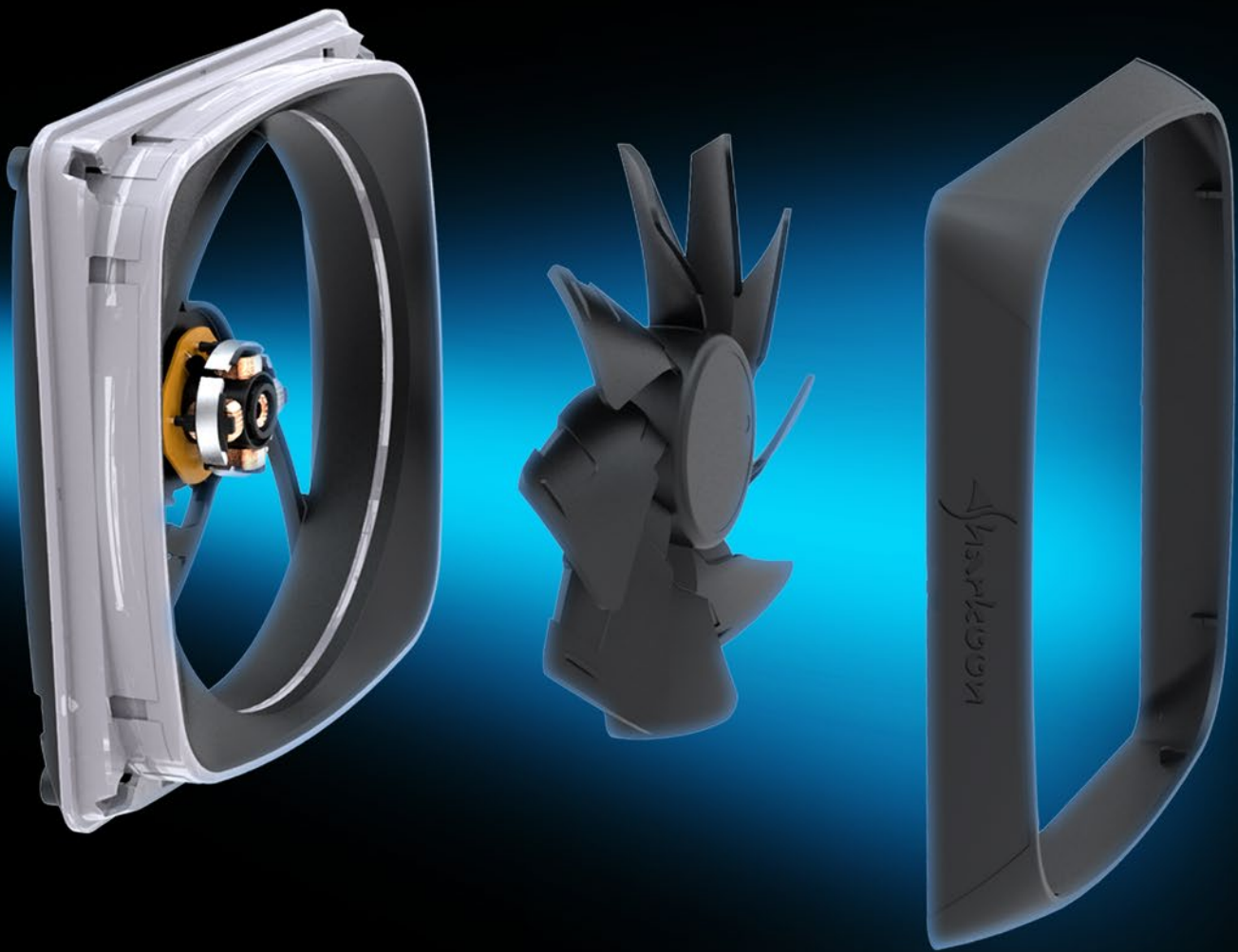


ファンのフレーム裏側のゴムで覆われたコンタクトポイントは、PC ケースに振動が伝播するのを防ぐので、動作する PC の静音性を向上させます。



RGB SHARK Lights には空気力学的に優れた新開発のブレードが使用されているだけでなく、流体軸受を搭載しています。これにより、1,000rpm での回転時には 1 時間当たり 56 立方メートルのエアフローを実現しながら、15.2 dB(A) の静音性も保っています。

# モジュラーファン設計

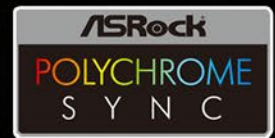


RGB SHARK Lights はネジの見えないモジュール化フレーム設計という際立ったデザインになっています。空力ファンブレードが強力かつ静かなエアフローを実現できるように、コンタクトポイントはゴムで覆われています。



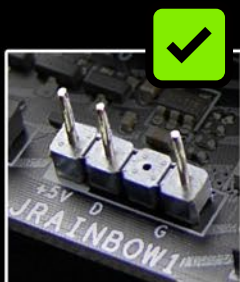
# 簡単に組み込み

RGB SHARKS Lights は Asus Aura Sync、MSI Mystic Light Sync、Gigabyte Fusion および ASRock Polychrome Sync に対応しています。ですので、既存のシステムにも簡単に組み込むことができます。

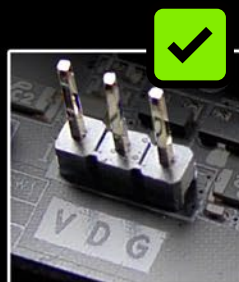


"ADDRESSABLE RGB" のロゴが付いた Sharkoon 製品は、5V-D-coded-Gおよび 5V-D-G ピンアウト付きのアドレス指定可能な LED ファンまたは LED ストリップ用のコネクタ搭載のメインボードに対応します。主要メインボードメーカーの RGB コネクタは以下のように例を挙げます。

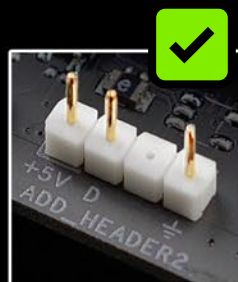
ピン割り当てはメーカーに依存しませんが、対応するコネクタの名前はメーカーによって異なる場合があります。互換性の詳細についてはメインボードのマニュアルを参照するか、メーカーの Web サイトを参照してください。



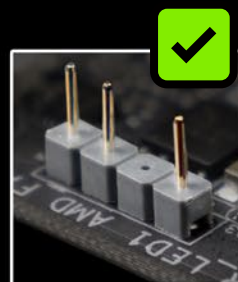
MSI



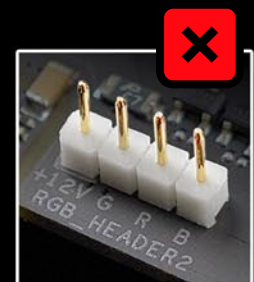
GIGABYTE



ASUS



ASROCK



ASUS

# RGB SHARK LIGHTS



## 基本情報

- 回転速度 1,000 RPM ± 10%
- ベアリングタイプ 流体動圧軸受
- 最大風量 56 m³/h
- 最大風圧 0.46 mm-H<sub>2</sub>O
- 最大ノイズレベル 15.2 dB(A)
- MTBF (平均故障間隔) 最小5万時間
- イルミネーション 20個のアドレス指定可能なRGB LED
- ファンコネクタ 3ピン
- LEDコネクタ 3ピン(5V-D-G) & 4ピン(5V-D-coded-G)
- ケーブル長さLED 50 cm + 5 cm
- ケーブル長さファン 45 cm
- ケーブル抜き重量 135 g
- 寸法(L x W x H) 120 x 120 x 25 mm

## 電気仕様

- 定格電圧 12 V
- 定格電流 ファン 0.15 A
- 定格電流 LED 0.13 A
- 定格出力 ファン 1.8 W
- 定格出力 LED 1.56 W
- 始動電圧 7 V

## リテールボックス

- 寸法(L x W x H): 175 x 125 x 28 mm
- 重量: 190 g

## パッケージ内容

- RGB SHARK Lights
- ファン用ネジセット
- マニュアル