

Sharkoon

**RGB**  
**SHARK**  
**LIGHTS**

ADDRESSABLE  
**RGB**

**16,8**  
MILLIONS  
DE COULEURS



# Trois niveaux de LEDs



Pour des effets de couleurs avec un style unique et sophistiqué, les ventilateurs de la gamme SHARK Lights sont entourés de trois niveaux de LEDs. Ces derniers sont digitalement adressables, apportant des transitions de couleurs fluides dans le spectre RGB.

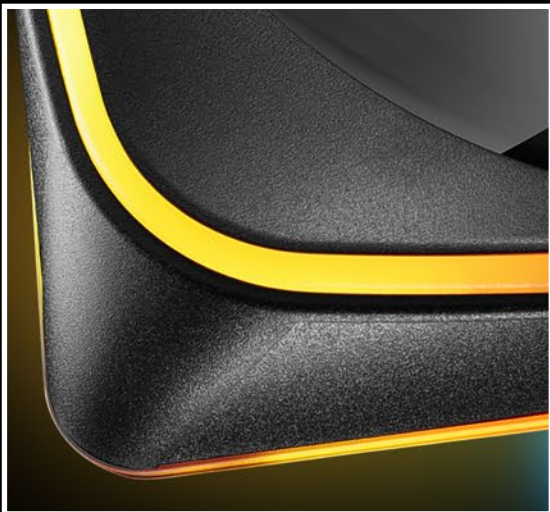
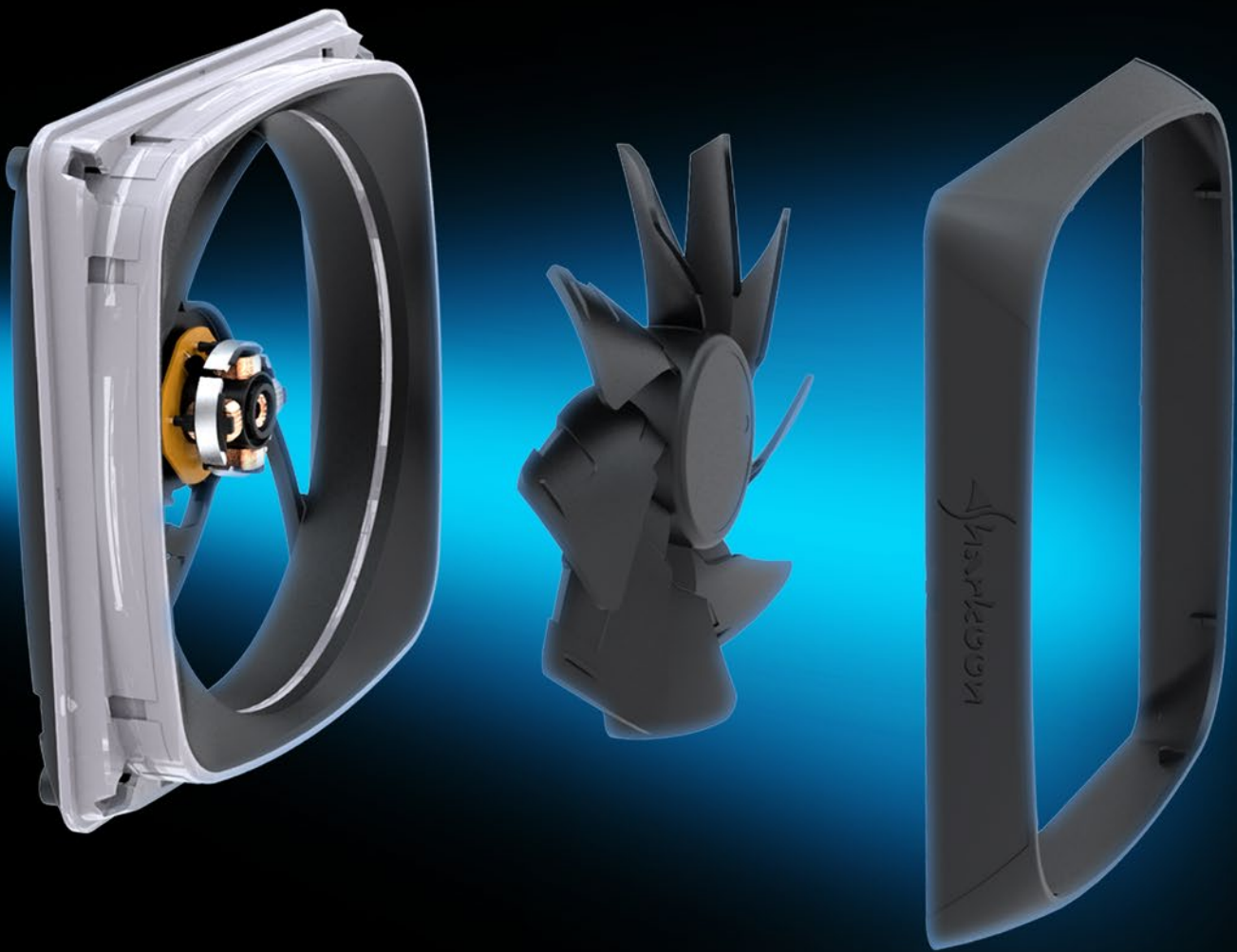


Des points de contacts caoutchoutés à l'arrière du cadre de ventilateur réduisent les vibrations dans le boîtier du PC et garantissent un fonctionnement silencieux.



Les RGB SHARK Lights sont équipés d'un nouveau type de pales aérodynamiques et possèdent également un roulement à fluide dynamique, qui produisent tous un débit d'air de 56 mètres cubes par heure à 1000 tr/min et un silencieux 15,2 dB(A).

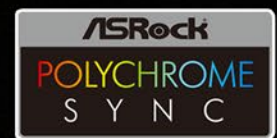
# Design modulaire



Les ventilateurs RGB SHARK Lights se distinguent par leur nouveau design de cadre modulaire ne laissant apparaître aucune vis. Les points de contact caoutchoutés et les pales aérodynamiques permettent un flux d'air à la fois puissant et silencieux.

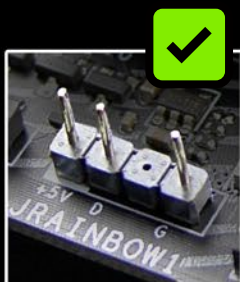
# Une intégration facile

Les RGB SHARK Lights sont compatibles avec Asus Aura Sync, MSI Mystic Light Sync, Gigabyte Fusion et ASRock Polychrome Sync. Ainsi, ils peuvent être facilement incorporés aux systèmes existants.

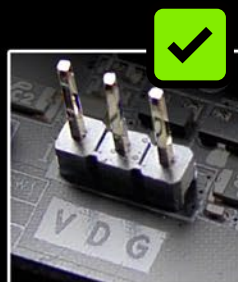


**ADDRESSABLE  
RGB**

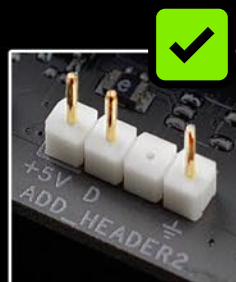
Les produits Sharkoon marqués du logo "ADDRESSABLE RGB" sont compatibles avec les cartes mères qui ont des broches pour ventilateurs et bandes à LED RVB adressables. Les broches devraient avoir la configuration des pins 5V-D-coded-G et 5V-D-G. Des exemples de ces connexions RVB des fabricants les plus importants, sont affichés ci-dessous. La configuration des pins RVB est indépendante du fabricant. De plus, la dénomination et le marquage de ces connexions peuvent varier selon les fabricants. Pour plus d'informations concernant la compatibilité, reportez-vous au manuel de votre carte mère ou visitez le site Web du fabricant.



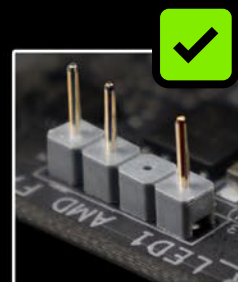
MSI



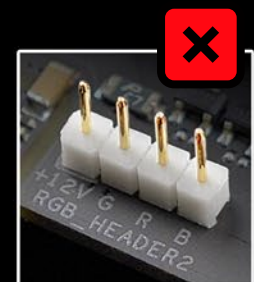
GIGABYTE



ASUS



ASROCK



ASUS

# RGB SHARK LIGHTS



## Caractéristiques générales

■ Vitesse du ventilateur	1000 RPM $\pm$ 10%
■ Type de roulement	Roulement à fluide dynamique
■ Débit d'air max.	56 m <sup>3</sup> /h
■ Pression d'air max.	0,46 mm-H <sub>2</sub> O
■ Niveau sonore max.	15,2 dB(A)
■ MTBF	50 000 heures min.
■ Eclairage	20x LEDs RVB adressables
■ Connecteur du ventilateur	3 broches
■ Connecteur LED	3 broches (5V-D-G) & 4 broches (5V-D-coded-G)
■ Longueur du câble LED	50 cm + 5 cm
■ Longueur du câble du ventilateur	45 cm
■ Poids sans câble	135 g
■ Dimensions (L x P x H)	120 x 120 x 25 mm

## Spécifications électriques

■ Tension nominale	12 V
■ Courant nominal du ventilateur	0,15 A
■ Courant nominal des LEDs	0,13 A
■ Puissance nominale du ventilateur	1,8 W
■ Puissance nominale des LEDs	1,56 W
■ Tension de démarrage	7 V

## Emballage de vente

- Dimensions (L x P x H): 175 x 125 x 28 mm
- Poids: 190 g

## Contenu de l'emballage

- RGB SHARK Lights
- Série de vis ventilateur
- Manuel