

Sharkoon



**S1000**  
MICRO ATX PC CASE

# Versiones de caja



## S1000 WINDOW

### Panel lateral acrílico

**Panel frontal:**

1x 120 mm ventilador (preinstalado)  
o radiador (opcional)

**Panel posterior:**

1x 120 mm LED ventilador (preinstalado)

**Panel superior:**

3x 120 mm o 2x 140 mm ventilador  
(opcional)



## S1000

### Panel lateral metálico

**Panel frontal:**

1x 120 mm ventilador (preinstalado)  
o radiador (opcional)

**Panel posterior:**

1x 120 mm ventilador (preinstalado)

**Panel lateral:**

1x 120 mm ventilador (opcional)

## Diseño compacto



## Túnel para fuente de alimentación

Con el compacto S1000, esta caja micro-ATX incorpora un túnel por primera vez. Como resultado, la fuente de alimentación y los discos duros se pueden instalar discretamente en la parte inferior de la caja fuera de la vista.



# Opciones de ensamblaje versátiles



Soporte de montaje para hasta dos 2,5" HDD/SSDs

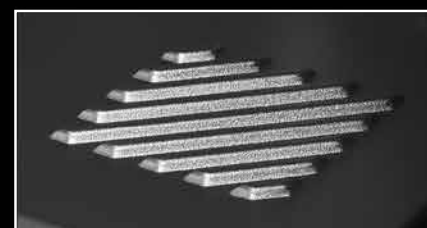


Prácticos pasajes de cables

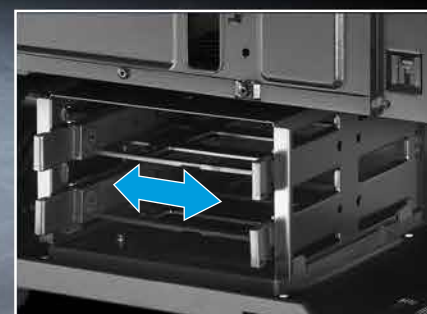


## Organización sistemática

La fuente de alimentación y hasta dos discos duros 3,5" o dos discos duros 2,5" se pueden separar en la parte inferior de la caja, dentro del túnel, evitando así alterar su apariencia



Rendijas de ventilación para refrigeración óptima de las unidades de disco



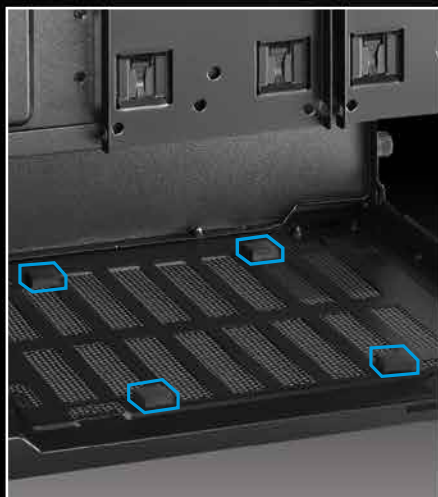
Caja HDD transportable

# Soluciones sofisticadas

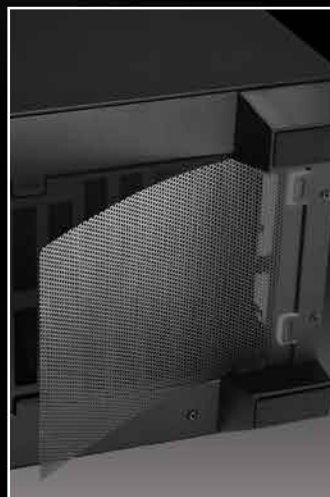
Diseño sin cables del panel frontal



Filtro de polvo extraíble



Montaje separado de la fuente de alimentación



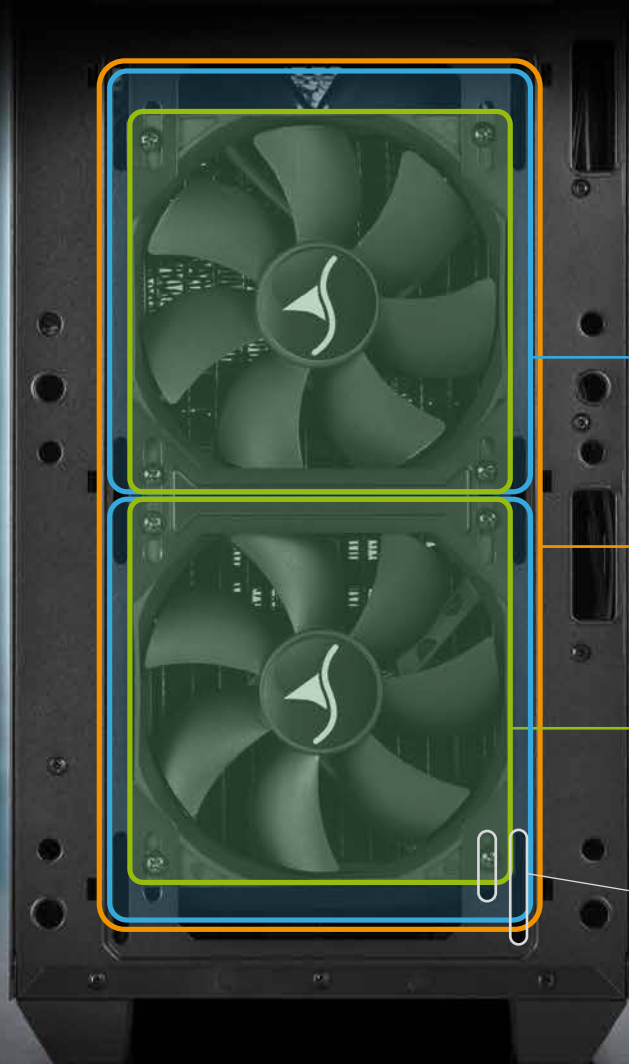
Filtro de polvo extraíble en el panel inferior



Filtro de polvo con sujeción magnética en el panel superior (S1000 Window)

# Opciones flexibles de instalación de ventiladores

## Panel frontal



**2x 140 mm ventilador**  
(Opcional)

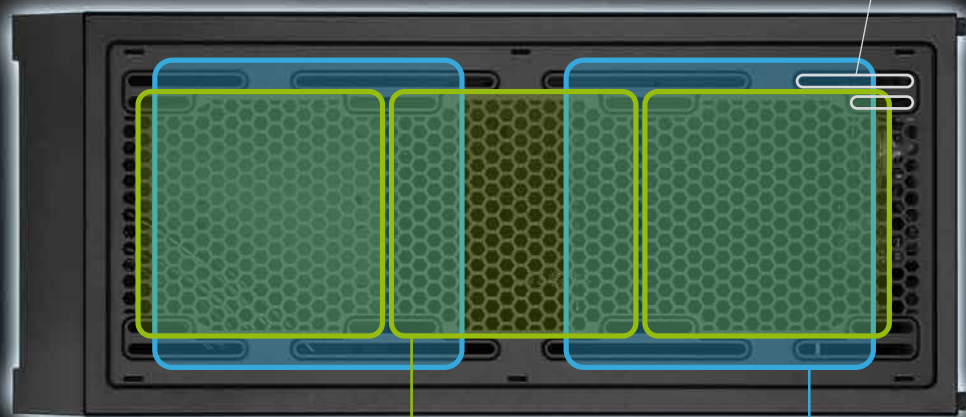
**280 mm radiador**  
(Opcional)

**2x 120 mm ventilador**  
(1x Preinstalado)



Orificios ovalados para un perfecto posicionamiento de ventiladores o radiadores

## Panel superior (S1000 Window)



**3x 120 mm ventilador**  
(Opcional)

**2x 140 mm ventilador**  
(Opcional)

# Especificaciones

## S1000

## S1000 WINDOW

### General:

■ Factor de forma:	Micro-ATX	Micro-ATX
■ Ranuras de expansión:	4	4
■ Lacado interior:	✓	✓
■ Instalación de dispositivos sin herramientas:	✓	✓
■ Sistema de gestión del cable:	✓	✓
■ Panel lateral:	Metal	Acrílico
■ Versiones de color:	Negro	Negro
■ Peso:	5,5 kg	4,8 kg
■ Dimensiones (L x An x Al):	45,3 x 19,5 x 40,2 cm	45,3 x 19,5 x 40,2 cm

### I/O:

■ USB 3.0 (frontal):	2	2
■ Audio (frontal):	✓	✓

### Bahías:

■ Bahía externa 5,25" o 3,5":	1	1
■ Cubierta de bahía 5,25" a 3,5":	1	1
■ 3,5" o 2,5":	2	2
■ 2,5":	2	2

### Configuración del ventilador:

■ Panel frontal:	1x 120 mm ventilador (preinstalado) o radiador (opcional)	1x 120 mm ventilador (preinstalado) o radiador (opcional)
■ Panel lateral:	1x 120 mm ventilador (opcional)	-
■ Panel posterior:	1x 120 mm ventilador (preinstalado)	1x 120 mm LED ventilador (preinstalado)
■ Panel superior:	-	3x 120 mm o 2x 140 mm ventilador (opcional)

### Compatibilidad:

■ Placa base:	Mini-ITX, Micro-ATX	Mini-ITX, Micro-ATX
■ Máx. longitud de las tarjetas gráficas:	40 cm	40 cm
■ Máx. altura del refrigerador CPU:	15,5 cm	15,0 cm
■ Máx. longitud de la fuente de alimentación:	24,0 cm	24,0 cm
■ Máx. altura del radiador incl. ventilador (frontal):	5,9 cm	5,9 cm

S1000

S1000 Window



### Caja de envío

Unidad de embalaje: 1  
Dimensiones (L x An x Al): 512 x 260 x 443 mm  
Peso: S1000: 6,33 kg / S1000 Window: 5,64 kg  
Núm. de arancel aduanero: 84733080  
País de origen: China

[www.sharkoon.com/es](http://www.sharkoon.com/es)